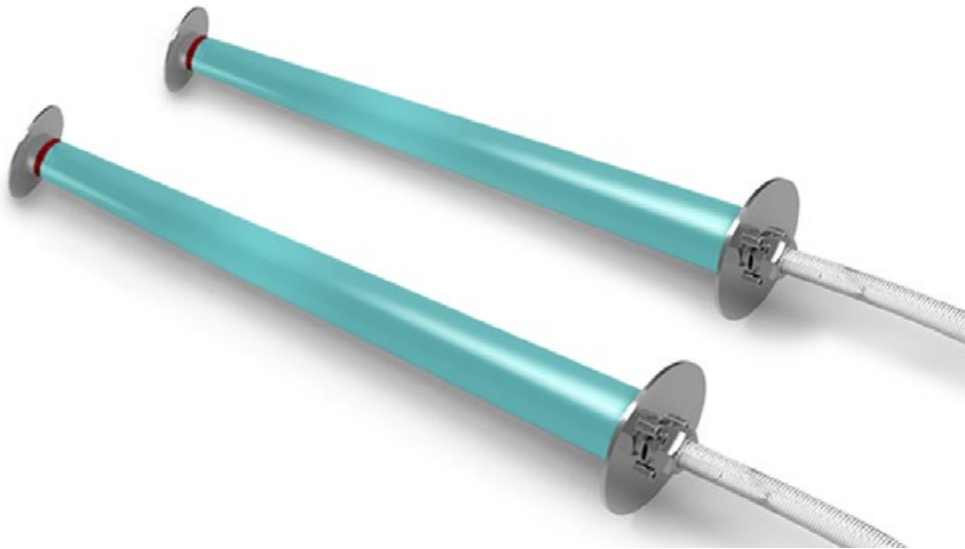


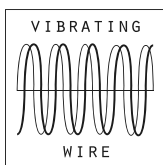
D233

# — DÉFORMÈTRES À CORDE VIBRANTE

EXTENSOMÈTRES  
& JOINTMÈTRES



## DÉFORMÈTRES À CORDE VIBRANTE



Les déformètres à corde vibrante (aussi appelés LBSG - Long Base Strain Gauges) sont principalement conçus pour être bétonnés ou intégrés aux barrages RCC (béton roulé compacté), afin de mesurer la dilatation des joints de béton.

Le déformètre est un capteur de déplacement à corde vibrante protégé par un tube en PVC comportant un disque en acier à chaque extrémité. Chaque disque est relié au capteur de déplacement afin de convertir la déformation axiale de l'instrument en un signal électrique. Le premier mètre de câble en sortie de l'instrument est protégé par une gaine renforcée en acier galvanisé.

La longueur standard du déformètre est de 1 mètre; des longueurs spécifiques sont disponibles sur demande.

### APPLICATIONS

- Expansion ou retrait des joints dans les barrages RCC
- Suivi du mouvement des joints dans les structures en béton
- Contractions dans les travaux souterrains
- Déplacements dans les barrages en béton

### CARACTÉRISTIQUES

- Disponible avec plusieurs gammes de mesure
- Robustesse extrême
- Différentes longueurs disponibles sur demande
- Lectures automatiques avec la famille OMNIAlog



Conforme aux exigences de la directive EMC 2004/108/EC

## SPÉCIFICATIONS TECHNIQUES

CODES PRODUITS	0D233025L10	0D233050L10	0D233100L10	0D233150L10
Technologie	corde vibrante et thermistance intégrée			
Gamme de mesure (FS)	0 - 25 mm	0 - 50 mm	0 - 100 mm	0 - 150 mm
Précision Pol. EMP <sup>(1)</sup>	< ±0.50% FS	< ±0.30% FS	< ±0.30% FS	< ±0.30% FS
Signal de sortie	fréquence (VW), résistance (T)			
Sensibilité <sup>(2)</sup>	se référer au rapport de calibration			
Gamme de fréquence typique <sup>(3)</sup>	2250 - 3000 Hz			
Température de fonctionnement	-20°C +80°C			
Ancrages	disques acier Ø 100 mm, épaisseur 4 mm			
Dimensions du tube central	Ø 48 mm, longueur 1000 mm (autres longueurs sur demande)			
Matériau du tube central	PVC			
Étanchéité	IP68 jusqu'à 1.0 MPa			
Câble de signal	0WE104K00ZH			
Lg max de câble vers la centrale <sup>(4)</sup>	1000 m (plus d'information sur le <a href="#">FAQ#77</a> )			

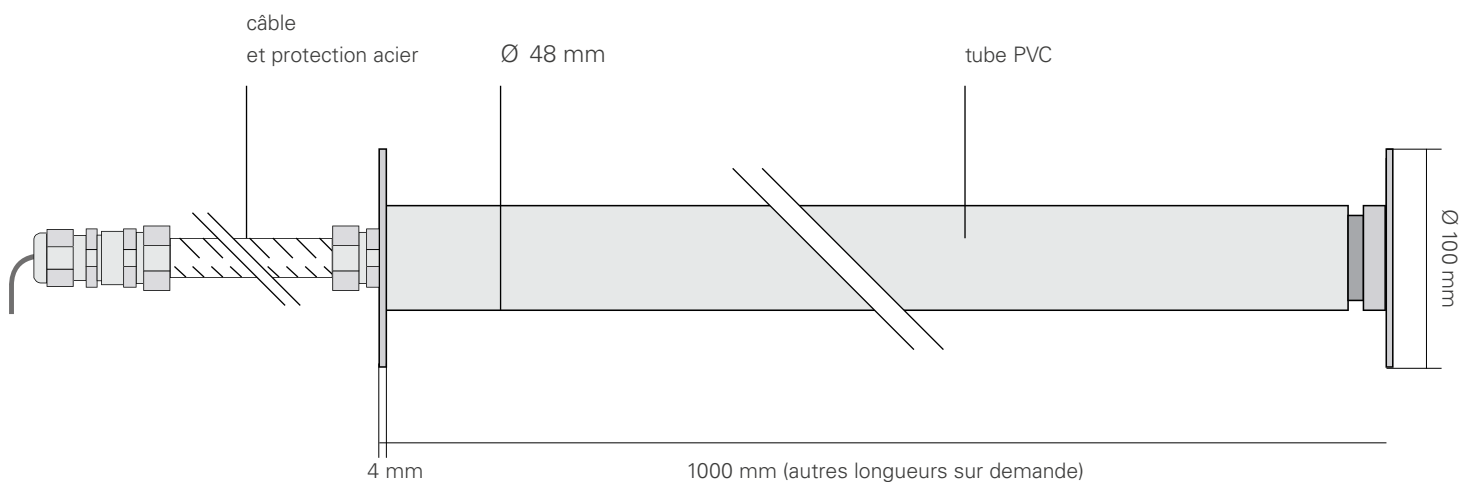
(1) Pol. EMP est l'erreur maximale permise sur la gamme de mesure complète (FSR). Le rapport de Calibration présente la précision calculée à la fois par régression linéaire ou correction polynomiale (≤ Pol. MPE)

(2) La sensibilité est un paramètre spécifique, différent pour chaque capteur. Elle est calculée pendant le test de calibration et insérée dans le rapport de calibration.

(3) La gamme de fréquence annoncée peut varier de ±10%

(4) Se référer à la section FAQ du site internet Sisgeo : [www.sisgeo.fr/assistance/faq](http://www.sisgeo.fr/assistance/faq)

## CARACTÉRISTIQUES PHYSIQUES



## ACCESSOIRES ET PIÈCES DÉTACHÉES

### CÂBLE DE SIGNAL ARMÉ OWE104X20ZH

Câble de signal 4 fils avec tresse en acier galvanisé et gaine extérieure M1 LSZH. Protection mécanique élevée avec une charge admissible de 1000 N.

### MULTIPLIXEUR EXTERNE 00MNOOMUXB0

Panneau multiplexeur avec parasurtenseurs, dans un coffret plastique IP67. Lecture locale avec le poste New Leonardo ou à distance avec un enregistreur OMNIAlog relié par un bus numérique RS485.

### COFFRET COMMULATEUR 0EPC0000S00

Coffret de mesure à commutateur pour terminaison des câbles. Disponible en différents formats pour connecter jusqu'à 24 déformètres.

### BOÎTE DE JONCTION 0EPD0000000

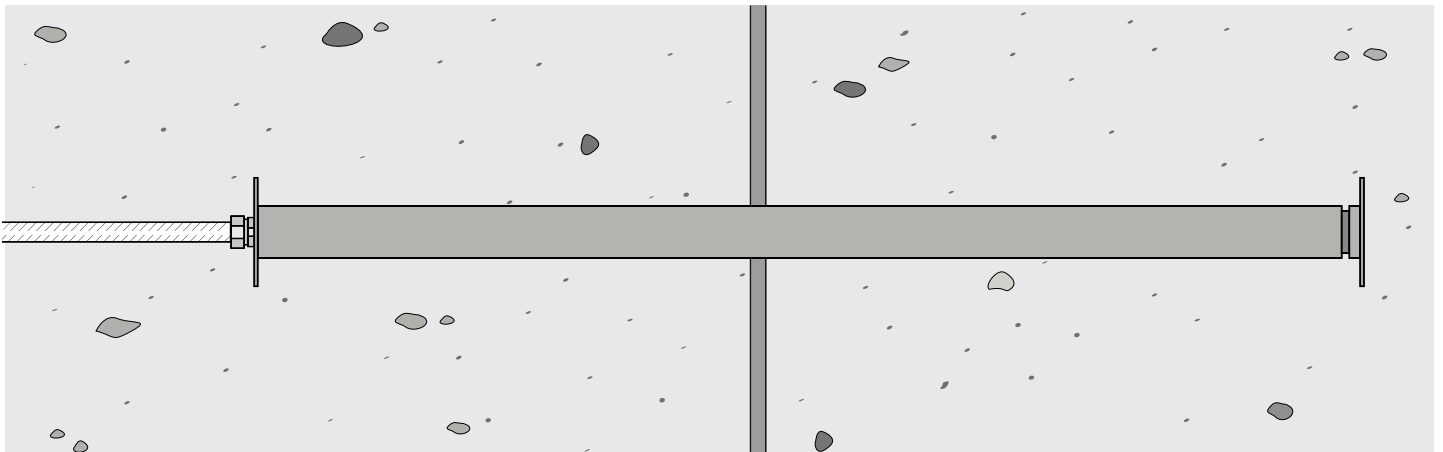
Boîte de jonction simple pour rassembler de 1 à 10 instruments. Fourni avec bornier à vis pour le câblage, et des presses-étoupes.

### CÂBLE DE SIGNAL 8 PAIRES OWE1160LSZH

Câble multipaires (16 fils, 24AWG) avec gaine externe LSZH M1, pour la connexion des instruments sur un multiplexeur, un commutateur ou directement sur un OMNIAlog.

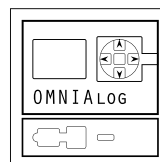
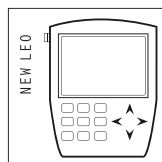
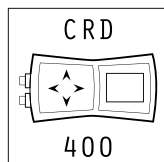
### CÂBLE DE SIGNAL 16 PAIRES OWE1320LSZH

Câble multipaires (32 fils, 24AWG) avec gaine externe LSZH M1, pour la connexion des instruments sur un multiplexeur, un commutateur ou directement sur un OMNIAlog.



Déformètre (LBSG) installé dans un barrage RCC entre deux passes de béton au niveau d'un joint

## MESURABLE PAR



Se référer aux fiches techniques correspondantes.

Toutes les informations sur ce document sont la propriété de Sisgeo S.r.l. et ne peuvent être utilisées sans la permission de Sisgeo S.r.l. Nous nous réservons le droit de modifier nos produits sans avertissement préalable. La fiche technique est éditée en anglais et dans d'autres langues. Afin d'éviter des difficultés d'interprétation, Sisgeo S.r.l. considère la version anglaise comme référence.

### SISGEO S.R.L.

VIA F. SERPERO 4/F1  
20060 MASATE (MI) ITALY  
PHONE +39 02 95764130  
FAX +39 02 95762011  
INFO@SISGEO.COM

### ASSISTANCE TECHNIQUE

SISGEO offre aux Clients un service d'assistance par e-mail et par téléphone pour assurer l'usage correct des instruments et des appareils, et pour maximiser les performances des systèmes.

Pour plus d'informations, contacter: [assistance@sisgeo.com](mailto:assistance@sisgeo.com)